

Sposób na lekturę

Zmora niejednego polonisty są lektury. Wiadomo, że uczniowie, delikatnie mówiąc, za nimi nie przepadają. Kiedy przychodzi termin omawiania lektury (zapowiadanej i zapisywanej na konkretny dzień w kalendarzu), okazuje się, że przeczytało ją zaledwie kilka osób. Pozostali nawet się nie kryją z głośnymi komentarzami, że książkę widzą pierwszy raz dopiero na lekcji. Nauczyciel dwoi się więc i troi, aby sprawić, by coś jednak z omawianej lektury w głowie zostało.

Pomocne dla mnie okazały się szkolenia z programu Erasmus+. Otworzyły moje oczy na nowe technologie, które od tej pory wykorzystuję w swojej pracy.

W moich zmaganiach z lekturami ułatwiła mi pracę ostatnio aplikacja storyjumper.com. Dzięki niej każdy z uczniów został zaangażowany w pracę nad dramatem Słowackiego pt. „Balladyna”. Ósmoklasiści opracowali w formie komiksowej książeczki przedstawiające kolejne akty utworu. Oczywiście najwięcej czasu poświęcili projektowaniu wyglądu samych postaci, tworzeniu scenografii, ale przy okazji musieli wybrać najistotniejsze wydarzenia i dialogi z utworu. Zauważyli, że mają do czynienia ze światem realistycznym i fantastycznym. Spostrzegli także, że „Balladyna” jest utworem wielowątkowym i nawiązuje do legendarnych początków Polski. Ku ich zdziwieniu, okazało się, że nawet tekst tragedii może zawierać humorystyczne elementy, jak np. te opisujące Goplanę:

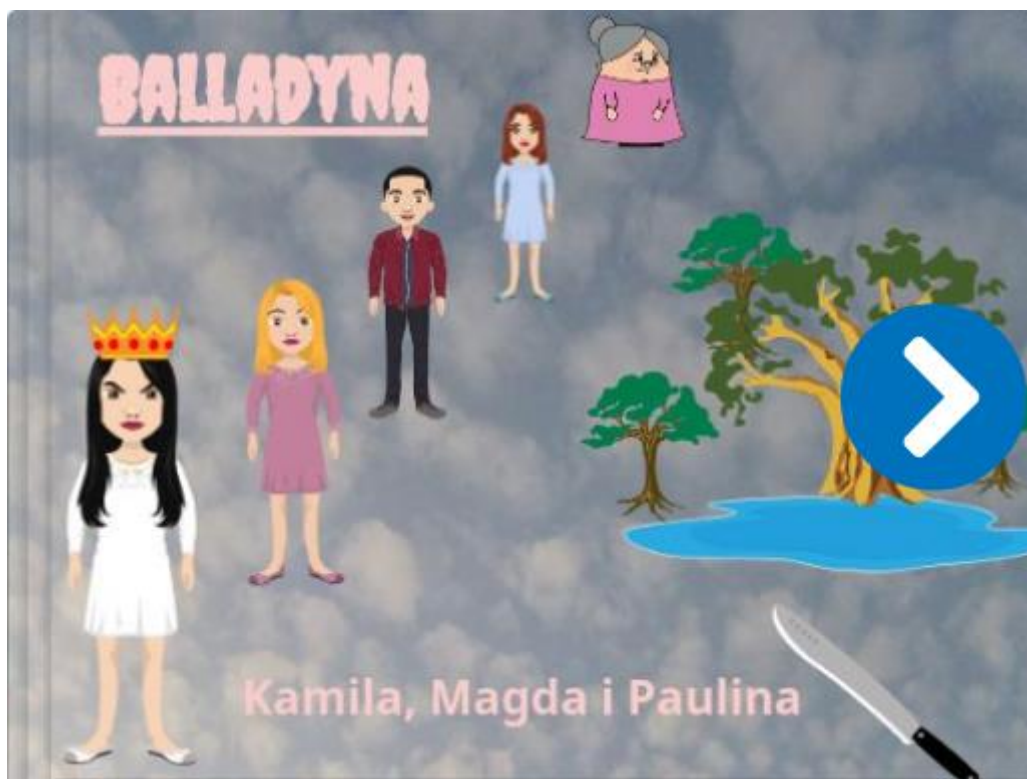
„Ach, cóż to za panna?

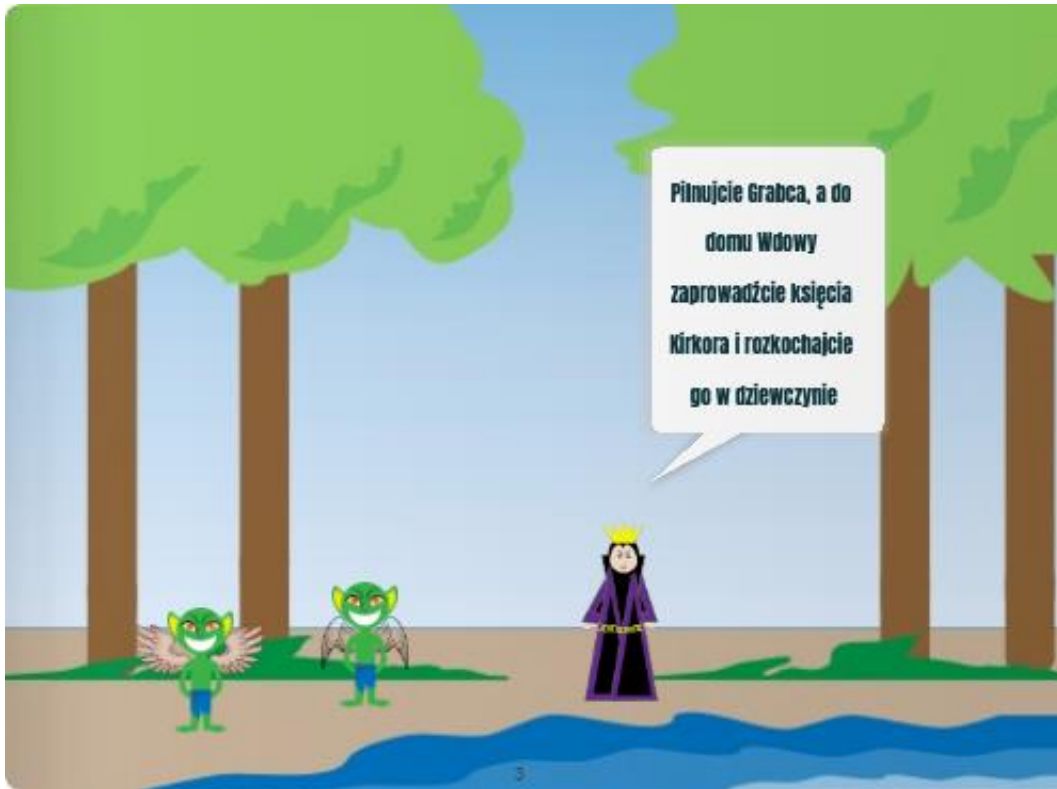
Ma twarz, nogi, zółdek – lecz coś jakby szklanna.

Co za dziwne stworzenie z mgły i galarety.

Są ludzie, co smak czują do takiej kobiety”.

Pora zatem na efekty:







Po takim omówieniu lektury dobrze jest sprawdzić, co utkwilo w głowie naszych podopiecznych. Tu wykorzystać można stronę [socrative.com](https://www.socrative.com). Za jej pomocą w prosty sposób tworzymy test online, a uczniowie w domowym zaciszu sprawdzają swoją wiedzę. Nauczyciel automatycznie dostaje wyniki testów na swoje konto. Tym razem przykład z II części „Dziadów” A. Mickiewicza.



Kiedy rozgrywa się akcja utworu?

ANSWER CHOICE

A

w noc świętojańską

B

w wigilię Bożego Narodzenia

C

w wigilię Zaduszek

Show Names

 Show Answers

Name ↑	Score (%)	1	2	3	4	5	6	7
*****	85%	C	B	C	A	A	B	C
*****	90%	C	B	C	A	A	B	C
*****	0%							
*****	80%	C	B	C	A	A	B	C
*****	100%	C	B	C	A	A	B	C
*****	0%	B						
*****	90%	C	B	C	A	A	B	C
*****	95%	C	B	C	A	A	B	C
*****	0%							
*****	100%	C	B	C	A	A	B	C
*****	80%	C	B	C	A	A	B	C
*****	95%	C	B	C	A	A	B	C
*****	100%	C	B	C	A	A	B	C
*****	100%	C	B	C	A	A	B	C

Co zrobić jednak, by wiadomości o lekturze zostały zapamiętane na dłużej? Ostatnio wykorzystuję do tego modne notatki graficzne. Rysowane karty pracy są doskonałym materiałem do podsumowania wiadomości o lekturze i wykorzystanie na powtórkę przed egzaminem. Siódmoklasistom się chyba spodobało, bo dodatkowo je nawet kolorują. A ósmoklasiści dzięki pięknym kartom pracy pani Moniki Iwaneczko „przebrnęli” przez „Pana Tadeusza” lub (nie oszukujmy się) przynajmniej wyszukali w Internecie potrzebne im do uzupełnienia informacje. W każdym razie na 18 uczniów, tylko jeden nie oddał mi uzupełnionych kart.

J. Krasicki - II mecenat europejski, francuski
 → bairi
 → satyra

**"ŻONA MODNA"
 JONACY KRASICKI**

SATYRA:

- Cechy:
- Ironia
 - Komizm
 - wymowa dydaktyczna
 - prześmiewanie rzeczywistości

KARYKATURA:

- Pan Piotr
- Żona modna

AUTOR OŚMIESZA:
 cechy ludzi i ich obyczaje,
 postawy.

Charakter, zachowanie bohaterki,
 jak traktuje Piotra i służbę?

Bohaterka traktuje Piotra i służbę bardzo
 oziębło, lekceważąco, oraz uważa swoje zdanie
 za najważniejsze. Wszystko musi być pod jej
 "dyktando".

BAGAŻE: Bagaże miała tak dużo że pan Piotr
 nie miał gdzie wsiąść i zabrakło miejsca
 dla ptaka i słońca.



ZADANIA ZMIAN:

Żona pana Piotra
 wszystko zmieniła w
 jego folwarku, ponieważ
 jej zdaniem był on
 mały i mało nowoczesny.

INTERCYZA:

- W intercyzie
- pisze, że gdy odjedzie
- do rzynadu i aly
- swój posag
- zabierze ze sobą
- do miasta, i gdy
- będzie obrażona
- z słuźką w mieście.

JAN PIOTR

- Porzucił zawianą Marcjankę,
- pieniądze, posag.
- Skutki: Ubogacenie się, piękna
- uzdolniona żona, stracił własne,
- zdanie, stracił miłość życia.

KSIĘGA I - GOSPODARSTWO

INWOKACJA

WYJAŚNIJ POJĘCIE "INWOKACJA"
 rozbudowana apoteoza otwierająca
 utwor literacki

DO KOGO ZWRACA SIĘ NARRATOR:
 ↳ ADRESAT 1. - KTO? DO CZEGO ZOSTAJE
 PORÓWNYWANY I DLACZEGO?

↳ ADRESAT 2. - KTO? O CO PROSI GO
 NARRATOR? JAKIE WSPOMNIENIA
 Z DZIECIŃSTWA PRZYWOŁUJE?

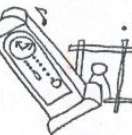
OJCZYŻNA WE WSPOMNIENIACH:

WYGLĄD DWORU

z KREWNAŹNĄ + OKOLICA

- Stoi na wzniesieniu
- dookoła są pola ze zbożem
- W pobliżu stróżnica
- biabe słońce
- szeregi otulają ta białą

WEWNĄTRZ:



MŁODY PANEK

KTO? CO O NIM WIESZ?

SKĄD WRACA? CO TAM ROBIŁ

JAK SIĘ ZACHOWUJE

CO CZUJE

SPOTKANIE z ZOSIĄ

KIEDY I GDZIE
 Tadeusz spotkał Zosię i odwrót
 poprzyjeżdżenie do Soplicowa

WYGLĄD ZOSI
 Złoty włosy, kablówka, sztycy
 i szosy, wpatuje się w niego

REAKCJA NA WIDOK PANICZA

KTO JAKO PIERWSZY
 WITA PANICZA?
 JEGO ROLA WE DWORZE

GOSPODARZ DWORU

SĘDZIA - CO O NIM WIESZ?
 stary kawaler, podrywacz
 jest młodszym bratem
 Jacka Soplicy. Opiekował
 się Tadeuszem

Scanned with CamScanner

To zaledwie część możliwości, które można wykorzystać do pracy z uczniem nie tylko na lekcjach j. polskiego. Wszystkim polecam stronę learningapps.org. To doskonałe narzędzie do tworzenia interaktywnych testów, quizów, krzyżówek. Za jego pomocą uczniowie mogą grupować elementy, zaznaczać obiekty na mapie lub na osi czasu, układać wydarzenia w kolejności chronologicznej, uzupełniać tekst z lukami, a nawet zagrać w milionerów.

Największą korzyścią wyniesioną z programu Erasmus+ były jednak nie same kursy, ale poszerzenie horyzontów, uświadomienie, że w XXI wieku jest mnóstwo gotowych aplikacji, programów, które skutecznie można wykorzystać w swojej pracy uatrakcyjniając tok lekcji, wprowadzając elementy gry i zabawy. Umożliwiają one zrozumienie, utwalenie materiału, uwypuklają istotne elementy, pomagają poznawać teksty literackie na różne sposoby. Uczą krytycznego myślenia, wykorzystywania informacji w praktyce, współpracy w grupie.